

Oferta

Nº Oferta: 565601 **416458075**
Impr.: 17.06.2020
Cliente N°: 56101347
Tel. 226035423

Página 1 / 4

Su contacto:
Oscar Cortez
Santiago

Tel. 227577000 - 127

Móvil +56994899709

oscar.cortez@sew-eurodrive.cl

SEW-EURODRIVE CHILE LTDA
 PIENSA APPLIED TECHN. S.A.
 VENTA AL POR MAYOR DE OT.
 TIPOS MAQUINARIAS
 Miguel Jiménez
 DEL VALLE 534
 SANTIAGO-CIUDAD EMP. HUECHURABA

Fecha de solicitud: Repuesto cotizado según número de serie 20.7739943001.0002.19
 17.06.2020

Estimado Sr./ Sra.,

Gracias por su interés en nuestros productos y servicios. Le agradecemos su solicitud y procedemos a enviarle nuestra oferta acorde a nuestras Condiciones Generales de Venta. La última versión actualizada de dichas condiciones está disponible en nuestra web www.sew-eurodrive.cl, o nos la puede solicitar en el teléfono.

Pos	Ctd	Descripción Nº Ref Su referencia de producto:	Precio/Unidad Neto CLP	Precio total Neto CLP
01	1 PZA	Motorreductor pareja cónica KA19 CMP63M/PK/RH1M/SM1	1.600.000	1.600.000
Total sin IVA				1.600.000
Importe total CLP				1.600.000

El plazo de entrega se contará a partir de la recepción del pedido oficial por parte del Cliente y de la completa clarificación de las características técnicas del mismo. Tenga en cuenta que modificaciones posteriores de las características del equipo una vez tramitado el pedido del mismo pueden dar lugar a variaciones del último precio y plazo de entrega indicados.

Véanse las páginas siguientes para una información más detallada de los datos de las posiciones.

Condición de pago: al contado
Terminos de entrega: FOB Santiago Chile, "Incoterms 2010"
Validez hasta: 17.07.2020
Plazo de entrega: aprox 8 semanas según contingencia Covid-19

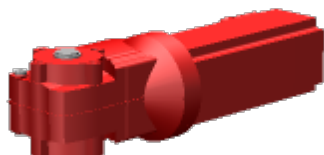
Oferta

Nº Oferta: 565601 416458075

Impr.: 17.06.2020

Página 2 / 4

Pos	Ctd	Nº Ref	Precio/Unidad CLP	Precio total CLP
01	1 PZA		1.600.000	1.600.000
	Motorreductor pareja cónica KA19 CMP63M/PK/RH1M/SM1			


Nota:

El color y la especificación técnica pueden diferir de este dibujo. Para la especificación técnica por favor consulte los datos siguientes.

Enlaces a la documentación:


Velocidad [r/min]	: 3000 / 253
Índice reducción total [i]	: 11,84 / Infinito
Posición de montaje IM	: M5A
Pos. caja bornas/Entr. cables	: 90 / posición variable
Lubricante / Cantidad [L]	: CLP PG 460 Aceite sintético / 0,40
Velocidad entrada nejk [rpm]	: 4500
Velocidad salida napk [min-1]	: 380,00
Par de salida Mapk [Nm]	: 86

Eje hueco	: 20 mm
Diseño	: Eje hueco
Caperuza de seguridad	: Ninguna
Nº especificación fabricación	: 019121492
	: Adhesivo de unión II
Nº de documentación A	: 25803530
	: 29151457

Material retén salida motor	: FKM
Velocidad nominal nN [rpm]	: 3000
Par a rotor parado M0 [Nm]	: 5,30
Límite máx. de par Mpk [Nm]	: 21,40
Corriente a rotor parado I0[A]	: 3,60

Oferta

Nº Oferta: 565601 416458075

Impr.: 17.06.2020

Página 3 / 4

Pos	Ctd	Nº Ref	Precio/Unidad CLP	Precio total CLP
		Corriente Imáx.max.permitid[A]	: 21,60	
		Tipo de servicio S1-S10	: S1	
		Tensión del motor [V]	: 400	
		Frecuencia máx.permitida [Hz]	: 150	
		Esquema de conexiones	: DT11	
		Nº esquema conexiones	: 080870805	
		Tipo aislamiento / IP	: F / 65	
		Características access. genera	: Conector enchufable SM1	
		Medición de temperatura	: PK = 1X sensor de temperatura PT1000	
		Opción adicional encoder	: RH1M resolver 2-polos	
		Nº de documentación A	: 21923582	
			: 25989073	
		Despiece	: 083520613	
		Placa de características	: Inglés	
		Idioma inst. func.A / Cantidad	: Inglés	
		Pzas repuesto/Idioma /Cantidad	: Inglés / 0	
		Partida estadística	: 85015220	
		peso neto [KG]	: approx. 9,6/PZA 9,6/Pos.	

Peso neto aprox. 9,6 KG

Total sin IVA

1.600.000

Importe total
CLP
1.600.000
Condición de pago:

al contado

Terminos de entrega:

FOB Santiago Chile, "Incoterms 2010"

¿Necesita usted más información sobre su oferta?

El resumen de operaciones le proporcionará tras una única habilitación una vista general compacta sobre sus ofertas actuales:

[https://www.sew-eurodrive.cl/os/c/main.do?](https://www.sew-eurodrive.cl/os/c/main.do?viewset=OVERVIEW&type=quotation&language=ES_ES&utm_source=output)
[viewset=OVERVIEW&type=quotation&language=ES_ES&utm_source=output](https://www.sew-eurodrive.cl/os/c/main.do?viewset=OVERVIEW&type=quotation&language=ES_ES&utm_source=output)

Allí recibirá también datos CAD, documentaciones o datos técnicos de producto para los productos ofertados.

Link con la hoja de dimensiones

Posición 01

<https://www.drivegate.biz/docu/mb/ede41497-a6fd-4411-b1c0-e716e09fba98>
<https://www.drivegate.biz/docu/mb/600c9b48-ab22-43ff-bc98-08d3bdac1a82>

Esperamos que la presente oferta sea de su interés y, si resulta aceptada, estaremos encantados de tramitar su pedido. Por favor, no duden consultar con nosotros para cualquier duda o ampliación de información que considere oportunas.

Un cordial saludo,

SEW-EURODRIVE

Oferta

Nº Oferta: 565601 416458075

Impr.: 17.06.2020

Página 4 / 4

Por favor, indique nuestro número de oferta 416458075 en toda la correspondencia. Nos permitirá procesar su pedido de forma más rápida y eficiente.

Atención:

Este cálculo se ha realizado con los datos facilitados por su empresa/representante. Se asume que estos datos son correctos y completos para la selección del accionamiento de esta aplicación. Por favor, verifiquen que los datos se han tomado correctamente y que nuestras estimaciones son válidas.

Las características técnicas y condiciones comerciales indicadas en la presente oferta prevalecerán sobre cualesquiera otras recogidas en su solicitud de oferta / especificaciones / pedido. Aquellas que no figuren mencionadas de manera expresa en la presente oferta, estarán fuera del alcance de la misma.

CONDICIONES COMERCIALES

Transporte

:-

Los precios indicados no incluyen I.V.A.**Plazos especiales son posibles mediante consulta.**

Demás condiciones conformes a nuestras "Condiciones Generales de Venta" de su conocimiento. En caso de no poseerlas, por favor solicitarlas.

Nota : El plazo de entrega sólo será válido si la orden de compra es recibida, sin notas y/o comentarios, con toda la información necesaria como: posición de montaje, potencia (kw), velocidad (rpm) reducción (i), factor de servicio, etc. , cualquier modificación posterior significará comenzar un nuevo plazo de entrega.

Nota : Toda puesta en marcha para equipos electrónicos considera 3 horas de asistencia técnica en terreno sin cargo para el cliente. Cada hora adicional tendrá un costo de UF 1,5 + I.V.A.

Nota : Los precios cotizados en moneda extranjera serán convertidos a moneda nacional según tipo de cambio publicado por el Banco Central a la fecha de facturación.

Atentamente,**Miguel Mendoza****E-mail: miguel.mendoza@sew-eurodrive.cl**